

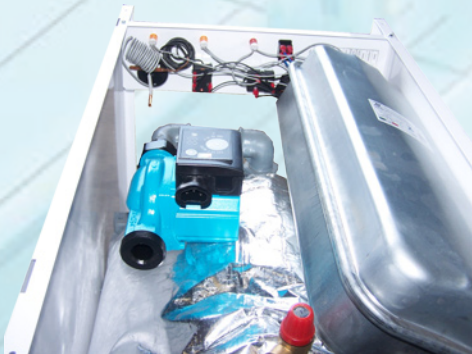
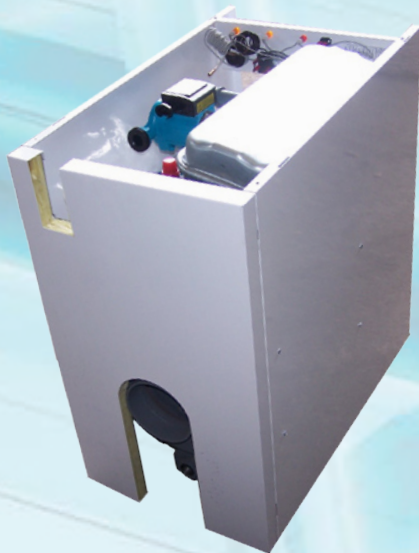


**ΜΑΝΤΕΜΕΝΙΑ  
ΜΟΝΑΔΑ  
ΠΕΤΡΕΛΑΙΟΥ  
ΑΕΡΙΟΥ  
ALFA compact  
για κεντρική θέρμανση**



**CE**

**TÜV**  
RW TÜV



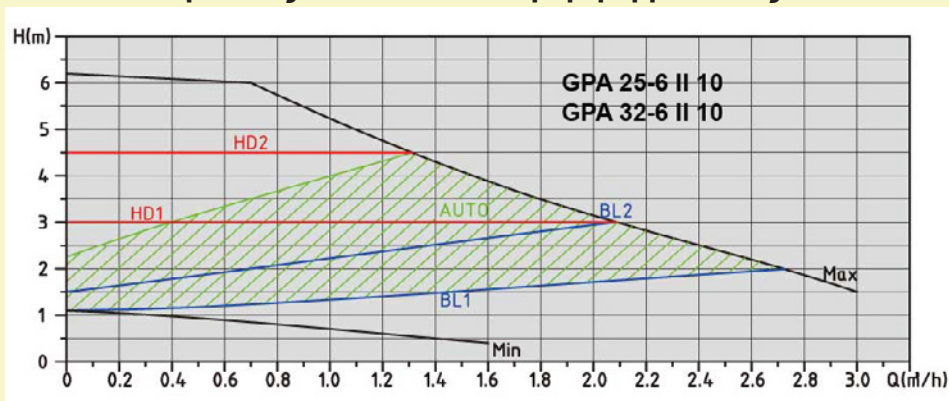
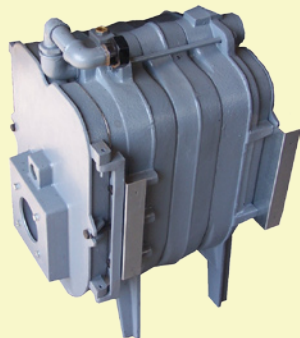
**Ατομικός λέβητας  
από μαντέμι**

**ΔΙΑΘΕΣΗ  
ΤΗΛΕΘΕΡΜΑΝΣΗ ΕΠΕ**



# ΜΑΝΤΕΜΕΝΙΑ ΜΟΝΑΔΑ ΠΕΤΡΕΛΑΙΟΥ - ΑΕΡΙΟΥ

## καμπύλες inverter κυκλοφορητή μονάδος



## ΒΑΣΙΚΑ ΕΞΑΡΤΗΜΑΤΑ ΤΩΝ ΜΟΝΑΔΩΝ

Τύπος	Καυστήρας	Κυκλοφορητής inverter	Ισχύς (kw)	Δοχείο Διαστολής	Βαλβίδα Ασφαλείας
AC-3	RIELLO G3X	GPA 25/6 II	30	12 lit	1/2 (3 bar)
AC-4	RIELLO G5X	GPA 32/6 II	40	12 lit	1/2 (3 bar)
AC-5	RIELLO G5X	GPA 32/8 II	50	12 lit	1/2 (3 bar)



Μαντεμένια μονάδα τριών πλήρων διαδρομών καυσαερίων.

Ενσωματωμένος πλήρης πίνακας οργάνων.

Μόνωση στο σώμα του λέβητα με υαλοβάμβακα και επένδυση αλουμινίου.

Εστία καύσης και διαδρομές του λέβητα, με μεγάλα αερόψυκτα περυσία για τέλεια καύση.

Κυλινδρικός θάλαμος καύσης για ισοκατανομή των συστολοδιαστολικών τάσεων. Κατασκευάζεται από υψηλής ποιότητας μαντέμι GG20, σύμφωνα με τις προδιαγραφές κατά DIN 1961 και EN303, EN304, EN267.

Ο βαθμός απόδοσης είναι μεγαλύτερος από 96% και οι εκπομπές ρύπων ανταποκρίνονται στις προδιαγραφές των ευρωπαϊκών προτύπων EN304, EN303-1, EN303-2, EN267. Χαμηλή περιεκτικότητα νερού για οικονομία και γρήγορη θέρμανση.

Οπίσθιος βρεχόμενος καθρέπτης υψηλής ροής.

Μεγάλη ανοιγόμενη πόρτα για εύκολο καθαρίσμο.

Μαντεμένιοι επιβραδυντές των καυσαερίων.

Μέγιστη θερμοκρασία νερού 90°C.

Μέγιστη πίεση λειτουργίας 4 bar.

Μικρές διαστάσεις για τοποθέτηση σε μπαλκόνι.

Προτεινόμενος καυστήρας είναι ο

RIELLO G3X & G5X κατάλληλος για μονάδες.

Ο inverter κυκλοφορητής έχει πολύ μικρή κατανάλωση ενέργειας και προσαρμόζεται εύκολα στις απαιτήσεις του δικτύου.

Ο ενσωματωμένος πίνακας οργάνων προστατεύεται από μη εξουσιοδοτημένους χρήστες.



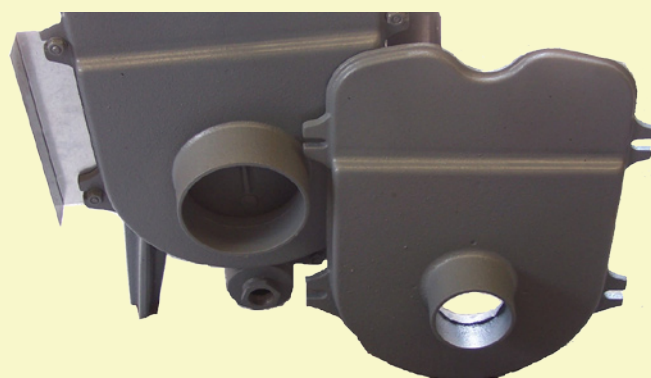
# ALFA compact για κεντρική θέρμανση



## ΤΕΧΝΙΚΑ ΧΑΡΑΚΤΗΡΙΣΤΙΚΑ ΤΩΝ ΜΟΝΑΔΩΝ

Τύπος	Αριθμός Στοιχείων	Ονομαστική Ισχύς (Kw)	Κατανάλωση Πετρελαίου (Kg/h)	Πίεση θαλάμου καύσης Αντίθλιψη (mmH <sub>2</sub> O)	Υδραυλική σύνδεση (inches)	Διάμετρος καμινάδας επιλογή (mm)	Βάρος Πλήρης (kg)
AC-3	3	30	2,9	0,35	1	100 ή 150	140
AC-4	4	40	3,9	0,70	1 1/4	100 ή 150	170
AC-5	5	50	4,9	1,05	1 1/4	100 ή 150	200

Επιλογή καμινάδας με διάμετρο Φ100 για έξοδο καυσαερίων έως 2 μέτρα.  
Επιλογή καμινάδας με διάμετρο Φ150 για έξοδο καυσαερίων πάνω από το σιδηρά της ταράτσας της οικοδομής.  
Το τελευταίο στοιχείο είναι βρεχόμενο και αναγκάζει τα καυσαέρια να οδηγηθούν στο κάτω μέρος του στοιχείου και μετά να βγουν έξω μέσω του καπναγωγού. Πατέντα του εργοστασίου.



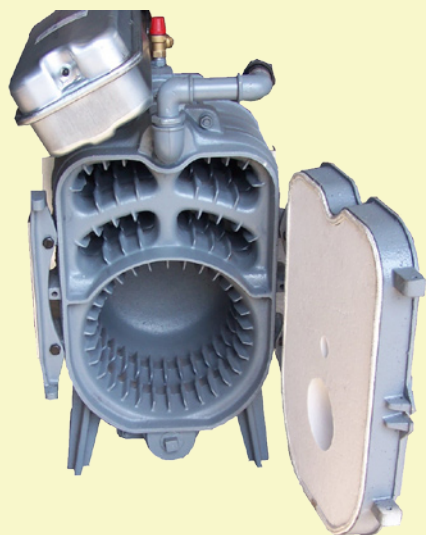
Η μονάδα ALFA compact παράγεται σε 3 μοντέλα.  
Περιοχή ισχύος από 30kw έως 50kw.

Η τέλεια καύση εξασφαλίζει εξοικονόμηση στα καύσιμα και έχει ελάχιστες εκπομπές ρύπων με μηδενικό μονοξείδιο του ανθρακα.

Πολύ χαμηλή κατανάλωση πετρελαίου.  
Στάθμη θορύβου 48DB. (Δηλαδή αθόρυβο).  
Πολύ μικρές διαστάσεις δηλ. 85cm ύψος - 45cm πλάτος και μήκος ανάλογα με τον τύπο σε 80cm - 90cm - 100cm.

Περιλαμβάνει λέβητα, καυστήρα, πίνακα οργάνων, κυκλοφορητή, δοχείο διαστολής, βαλβίδα ασφαλείας. Εγγύηση λέβητα 10 χρόνια. Εγγύηση υπολοίπων παρελκομένων 2 χρόνια.  
Κάθε μονάδα δοκιμάζεται ξεχωριστά σε υδραυλική πίεση 6 bar για έλεγχο αντοχής και στεγανότητας.

Η πόρτα της μονάδας ανοίγει ολόκληρη ώστε να υπάρχει ευχέρεια πρόσβασης στο θάλαμο καύσης για συντήρηση και καθαρισμό. Οι μαντεμένιοι επιβραδυντές αφαιρούνται εύκολα. Με την ίδια ευκολία μπορούμε να αφαιρέσουμε και το καπάκι της καμινάδας.







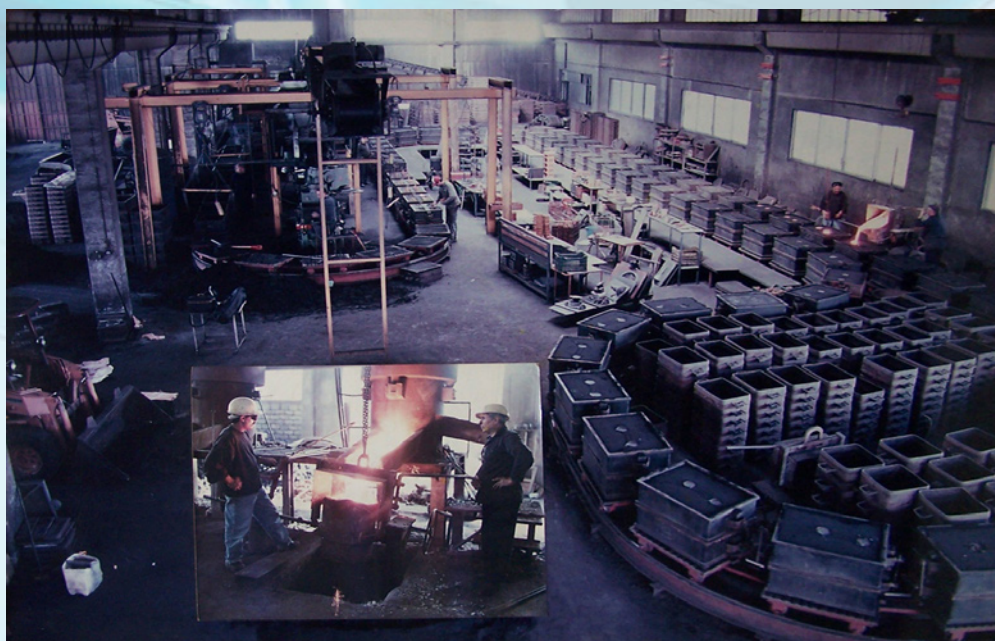
Τμήμα τυπώσεως χυτηρίου

Πιστοποιητικό TÜV



Τμήμα καρδιών COLD BOX

Πιστοποιητικό CE



Γραμμή παραγωγής χυτηρίου στην Μάνδρα Αττικής.



**ΠΑΡΑΓΩΓΗ  
ΕΡΓΟΣΤΑΣΙΟ - ΧΥΤΗΡΙΟ  
P.G.P  
B. Μοίρα Μάνδρα Αττικής.  
T.K 19600**

**ΔΙΑΘΕΣΗ  
ΤΗΛΕΘΕΡΜΑΝΣΗ ΕΠΕ  
Λ. ΠΡΩΤΟΠΑΠΠΑ 8  
16345 ΗΛΙΟΥΠΟΛΗ ΑΤΤΙΚΗΣ  
τηλ. 210.9920523 & 210.9961961  
fax. 210.9962267  
www.telethermansig.gr  
e-mail: info@telethermansig.gr**